

## Séance Cadre Module U15

Lieu: Franc Rosier

Educateur: Fabien FLORE

Catégorie: U14 - U15

Effectif: 14

Date: 17 Février 2023

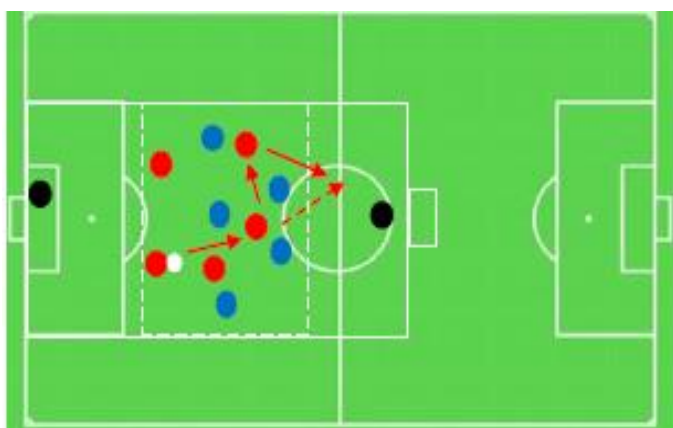
<b>Phase de Jeu</b>	Déséquilibrer / Finir
<b>Principe de Jeu ou Theme Technique</b>	Utiliser l'espace en profondeur
<b>Comportement ciblé</b>	PB: Jouer vers l'avant / NPB: appel en profondeur
<b>Remarques</b>	/

**Matériel**

### PARTIE 1

#### JEU

Temps 15 minutes



**Organisation:** 5 contre 5 avec 2 GB

**Buts:** Marquer = 1 pt

**Consignes:** Marquer une fois passer dans la zone en moins de 5 sec  
Le jeu se passe dans la zone centrale, et essayer de trouver un joueur lancé en profondeur et marquer en moins de 5 sec

**Séquence:** 3 séquences de 5 minutes

**Variante:** V1 Autoriser un Def a revenir

V2 Autoriser un 2 contre en phase d'attaque

**Intervention/Questionnement**

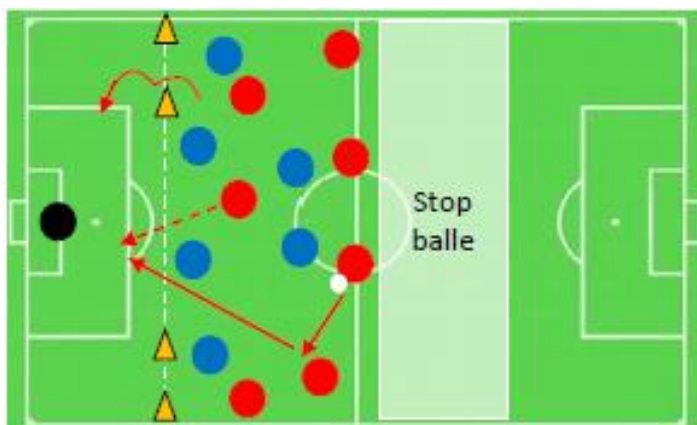
OBSERVER ET VALORISER

ENCOURAGER L'EQUIPE QUI DEFEND POUR RESSERRER LES LIGNES

### PARTIE 2

#### SITUATION 7 contre 6

Temps 25 minutes



**Organisation:** 7 contre 6 avec 1 GB Système: 1-4-2 et 4-3

**Buts:** 1 pt marquer dans le but (rouge) ou marquer STOP BALL (bleu)

**Consignes:** ROUGE trouver un joueur lancé par la passe ou en conduite par les portes.

DEF pas le droit de revenir si ils sont passé par la passe

1 DEF à le droit de revenir si ils passent par la conduite

**Séquence:** AU CHOIX

**Interventions et Corrections:**

Relation des milieux et des attaquants pour gérer le timing de la prise de vit..

Occupation de la largeur Offensive. Trouver du jeu combiné à 2 ou à 3

### PARTIE 3

#### EXERCICE ANALYTIQUE

Temps 20 minutes



**Organisation:** Travail au poste. Mil Excentré - axial et ATT

**Buts:** Marquer = 1 pt si compétition

**Consignes:** Jeu à 2 ou Jeu à 3 pour trouver un joueur lancé selon les circuits définis.

**Variante:** Circuit Bleu

Puis le choix entre les 2

**Interventions et Corrections:**

INSISTER SUR LES DEPLACEMENTS ET LA PRISE DE VITESSE

ORIENTATION DU CORPS ET DES EPAULES

PASSES CLAQUEES