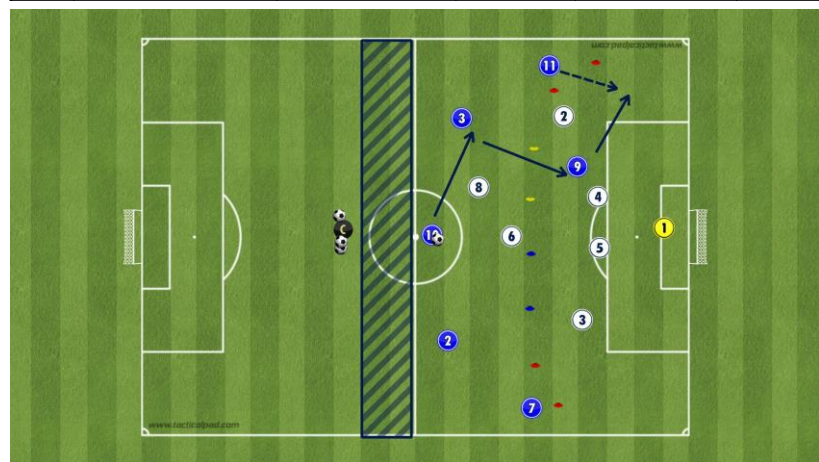
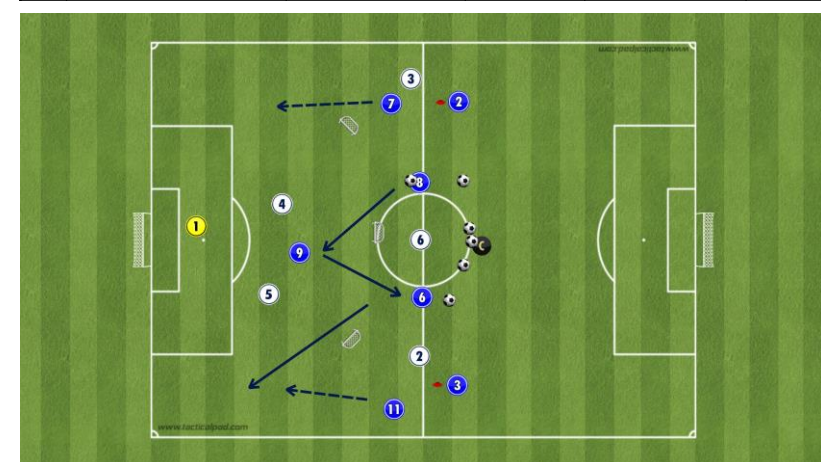


1	JEU	DIMENSIONS	2/3 terrain	SEQUENCE	5x5'
---	-----	------------	-------------	----------	------



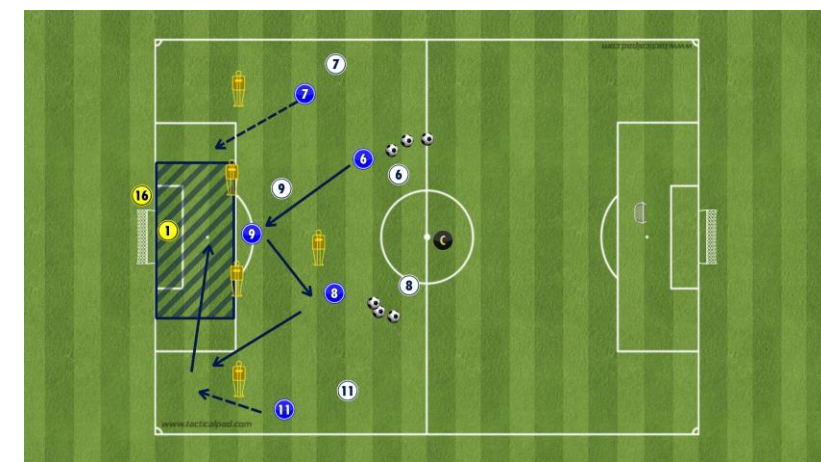
OBJECTIFS	
Se créer des espaces pour finir	
REGLES DU JEU (<i>Hors-jeu, remise en jeu...</i>)	
Hors jeu appliqué dans la zone basse (après les portes)	
BUTS (<i>Comment on marque</i>)	
Bleu marquent 1 point dans les portes et dans le but Blancs marquent en stop balle = 1 points et après récupération basse en moins de 3 passes = 2 points	
CONSIGNES	
Equipe bleu en 3 3 Equipe blanche en 2 4 Jeu libre On passe les portes par la passe puis par la passe ou la conduite	
COMPORTEMENTS ATTENDUS	
S'engager dans les espaces Fixer l'adversaire en l'attirant à défendre une porte Identifier si l'espace profond est attaquant Marquer et faire marquer	

2	SITUATION	DIMENSIONS	½ terrain	SEQUENCE	5X5'
---	-----------	------------	-----------	----------	------



OBJECTIFS	
Garder le temps d'avance pour finir	
REGLES DU JEU (<i>Hors-jeu, remise en jeu...</i>)	
Tous les départs se font des milieux axiaux bleus	
BUTS (<i>Comment on marque</i>)	
Bleus marquer = 1 point Blancs : Marquer dans un des mini buts = 1 point	
CONSIGNES	
Le départ est imposé par un décrochage de l'attaquant qui trouve le second milieu. A partir de ce moment les défenseurs en poursuite peuvent défendre.	
COMPORTEMENTS ATTENDUS	
Le milieu qui fixe par la passe ou par la conduite Occupation 1 ^{er} poteau, second poteau retrait et un joueur à l'équilibre pour anticiper une perte éventuelle Changer de rythme Jouer les 2x1 et 3x2	

3	EXERCICE	DIMENSIONS	1/3 terrain	SEQUENCE	5X5'
---	----------	------------	-------------	----------	------



OBJECTIFS	
Garder le temps d'avance pour finir	
REGLES DU JEU (<i>Hors-jeu, remise en jeu...</i>)	
Départs alternés par couleurs et par côtés	
BUTS (<i>Comment on marque</i>)	
Marquer = 1 point	
CONSIGNES	
Départ des milieux axiaux qui répètent le circuit de la situation précédente. Finir dans la zone de finition avec la même occupation que dans la situation Défi entre les deux couleurs Varier fixation conduite et passe	
COMPORTEMENTS ATTENDUS	
Jouer sur le pied haut de l'excentré Timing des déplacements Passe qui donne du rythme Finir au sol au ras des poteaux Se démarquer	